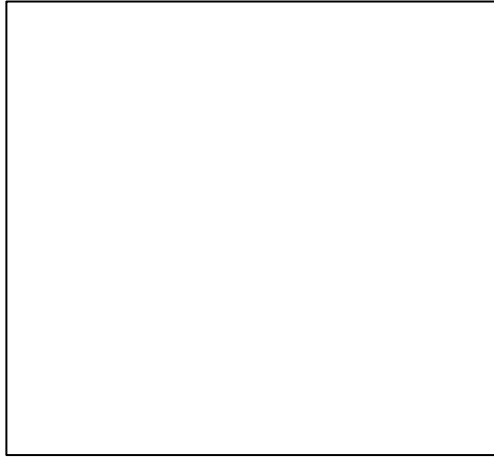
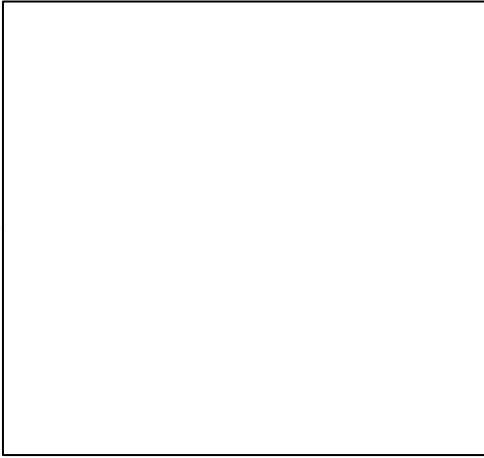


La reproduction du papillon

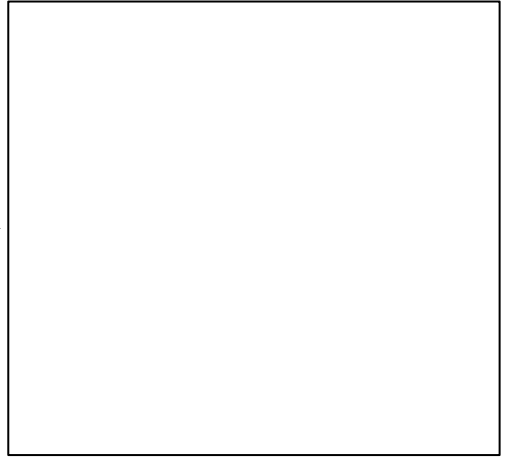
Consigne : découpe et colle les images dans l'ordre.



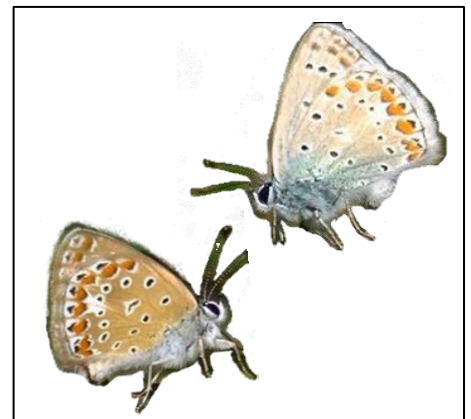
Pour obtenir des œufs il faut un mâle et une femelle.



Le mâle et la femelle s'accouplent.

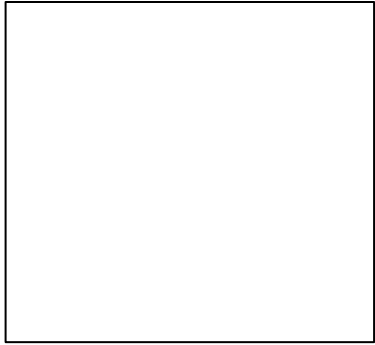


La femelle pond ses œufs sur une feuille ou une tige pour que ceux-ci puissent se nourrir directement après l'éclosion.

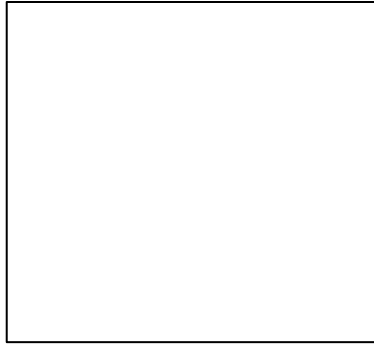


De l'œuf à la chenille

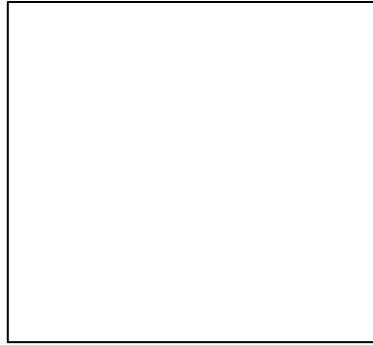
Consigne : découpe et colle les images dans l'ordre pour raconter la sortie de la chenille de son œuf.



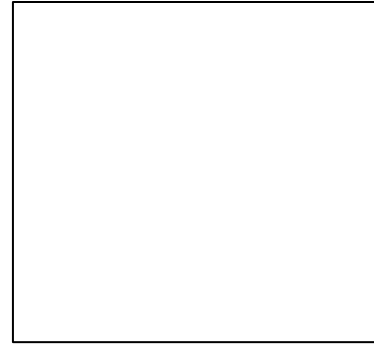
La toute petite chenille grandit dans un œuf minuscule.



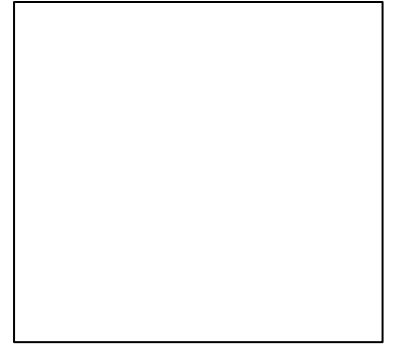
L'œuf grossit. Le voici prêt à éclore. La chenille grignote sa coquille pour y percer un trou.



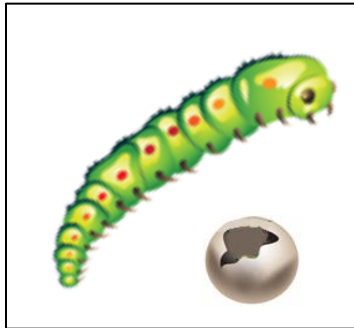
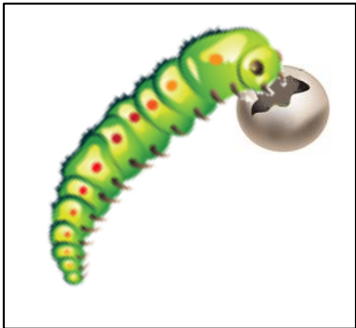
La chenille se faufile par ce trou.



Voici la chenille dehors.



La chenille mange la coque de son œuf.

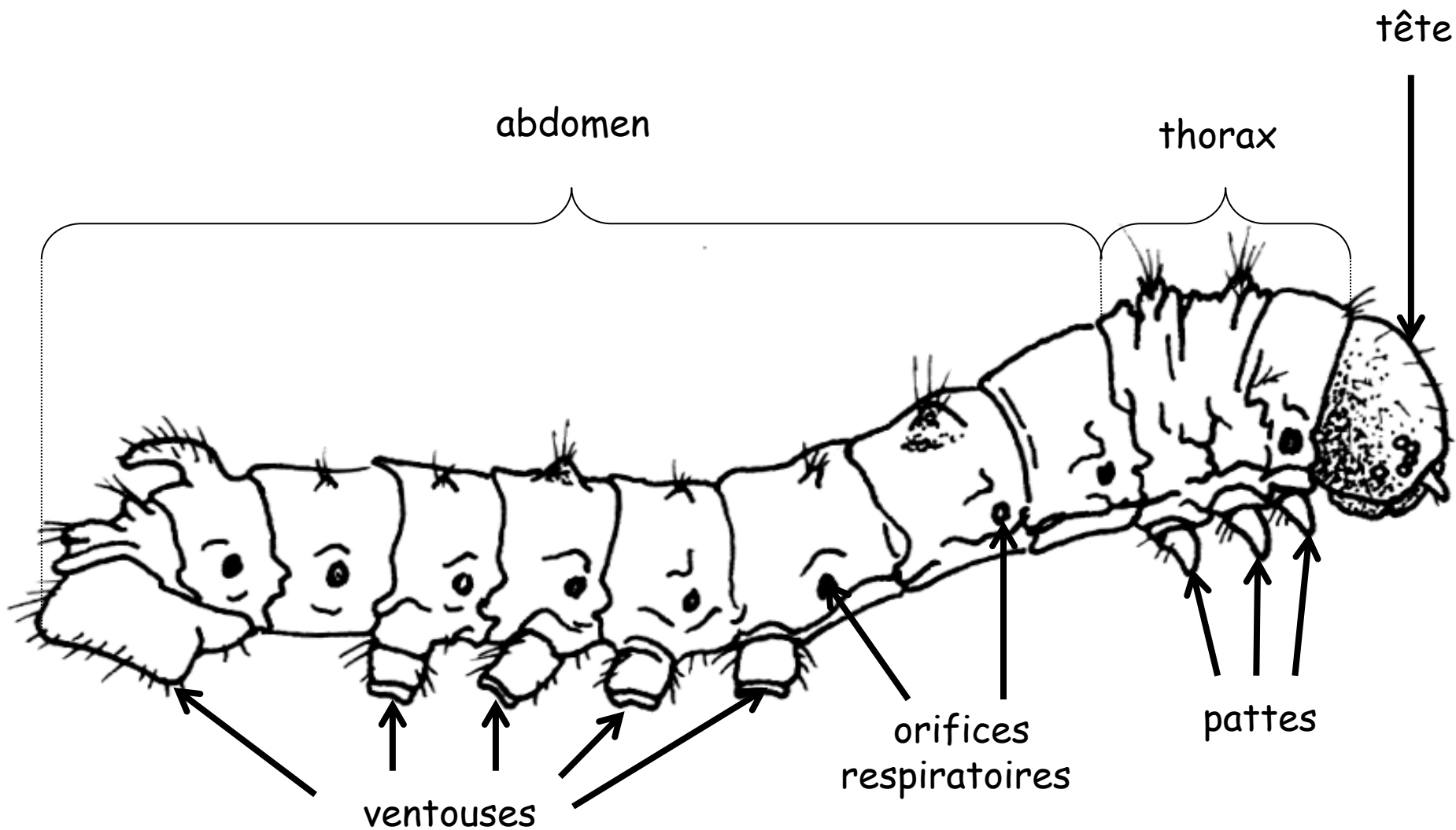


Je dessine une chenille de la classe.



Je dessine une chenille en pensant aux observations que nous
avons faites et à tout ce que j'ai appris.

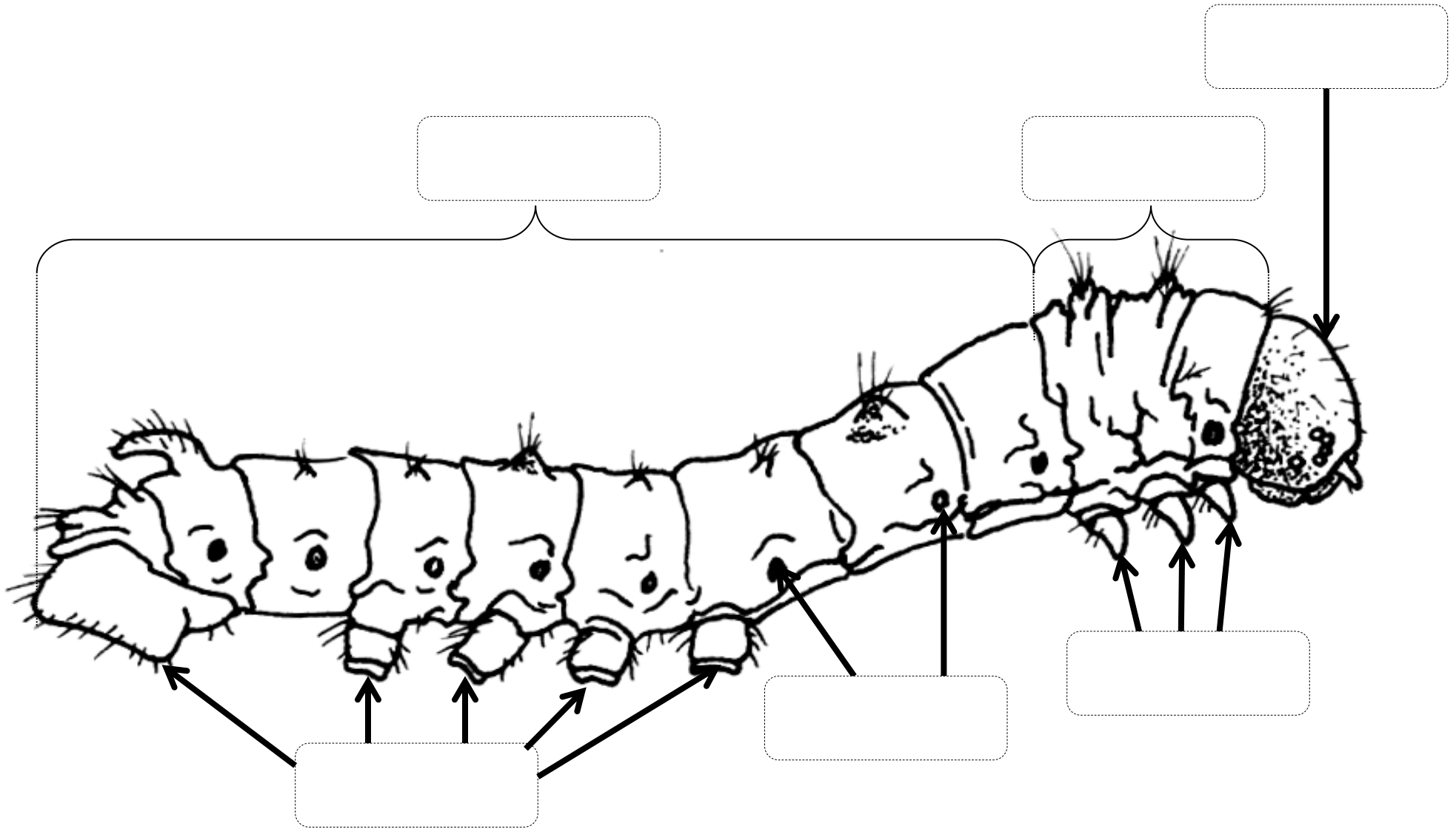




L'anatomie de la chenille

L'anatomie de la chenille

Consigne : colorie les trois parties de la chenille, puis colle les étiquettes mots au bon endroit pour nommer les différentes parties du corps de la chenille.



L'anatomie de la chenille

abdomen

abdomen

abdomen

abdomen

abdomen

thorax

thorax

thorax

thorax

thorax

tête

tête

tête

tête

tête

ventouses

ventouses

ventouses

ventouses

ventouses

pattes

pattes

pattes

pattes

pattes

orifices
respiratoires

orifices
respiratoires

orifices
respiratoires

orifices
respiratoires

orifices
respiratoires

La mue



En changeant les branches de troène, nous avons retrouvé sur des feuilles des petits morceaux blancs et secs.

Qu'est-ce que c'est ?

Ce sont des morceaux de peau des chenilles.

Pourquoi ?

Comme une chenille ne fait que manger, elle grandit énormément. Sa peau devient comme un vêtement trop petit. Elle en change. C'est la mue.

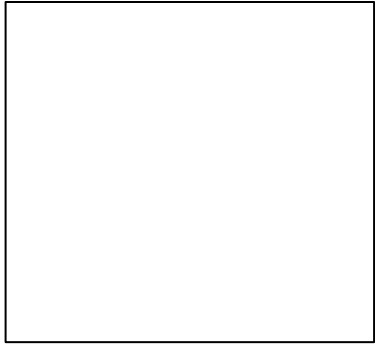
Comment ?

La chenille déchire sa « vieille peau ». Elle apparaît beaucoup plus grosse. La chenille mange sa « vieille » peau sauf la tête, d'où les morceaux trouvés sur les feuilles. Une chenille mue plusieurs fois.

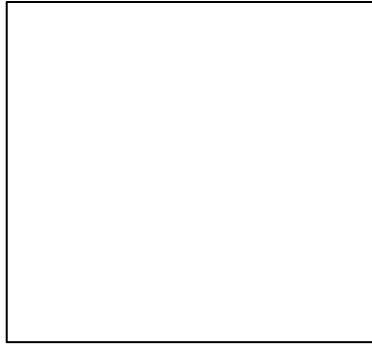
Je dessine la mue de la chenille :

Le cocon et la chrysalide

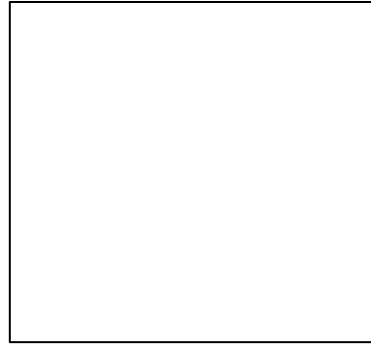
Consigne : colle les images dans l'ordre pour reconstituer les différentes étapes de la transformation de la chenille en papillon.



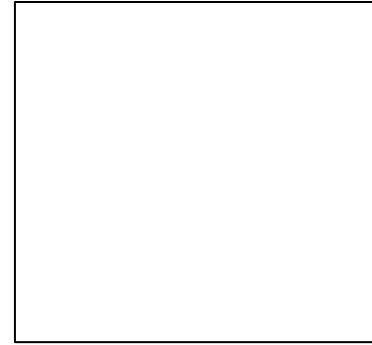
Un jour la chenille ne mange plus. Elle s'accroche entre des feuilles et mue une dernière fois.



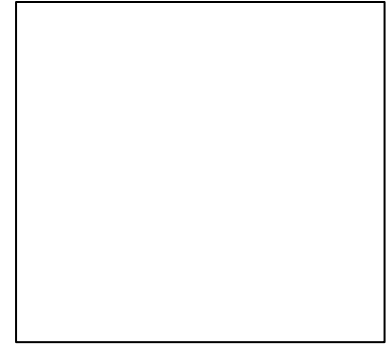
La chenille tisse un cocon de soie protecteur autour de son corps.



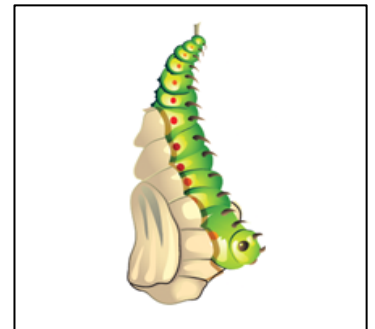
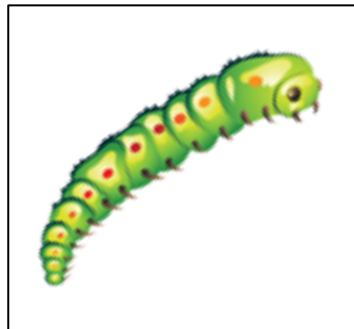
Elle ne bouge plus. On ne la voit plus. Le cocon est blanc.



A l'intérieur de son cocon, la chenille se transforme en chrysalide.



Le papillon sort de son cocon.



Je dessine le cocon d'une de nos chenilles.



Je dessine le cocon d'une de nos chenilles.



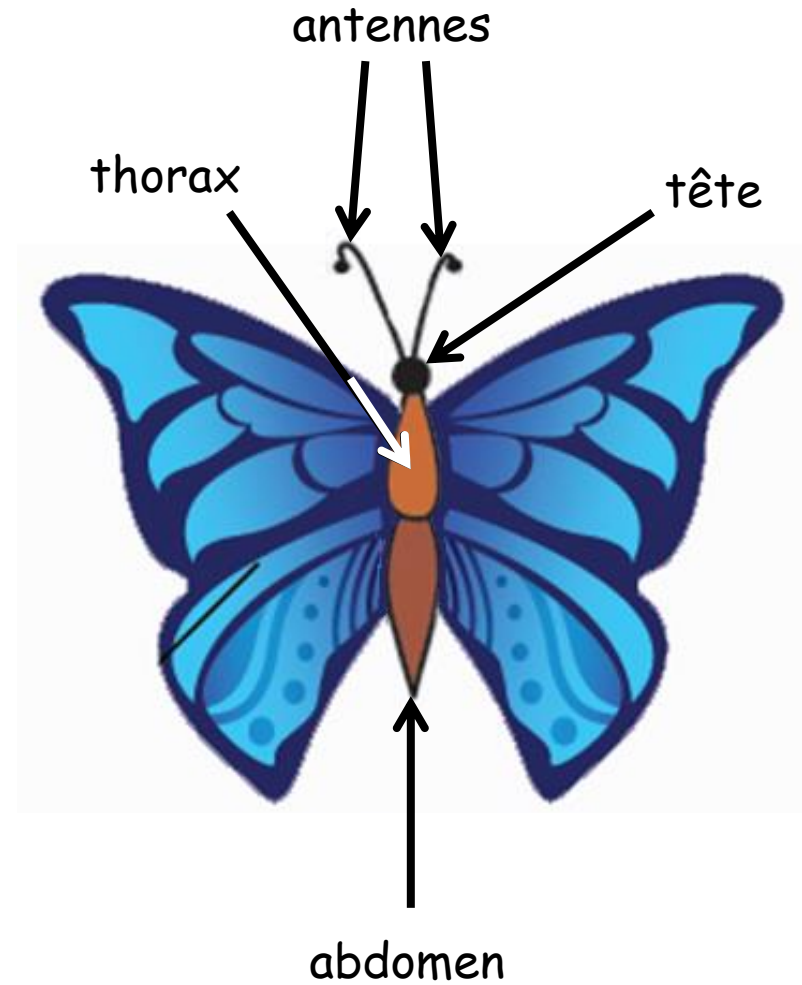
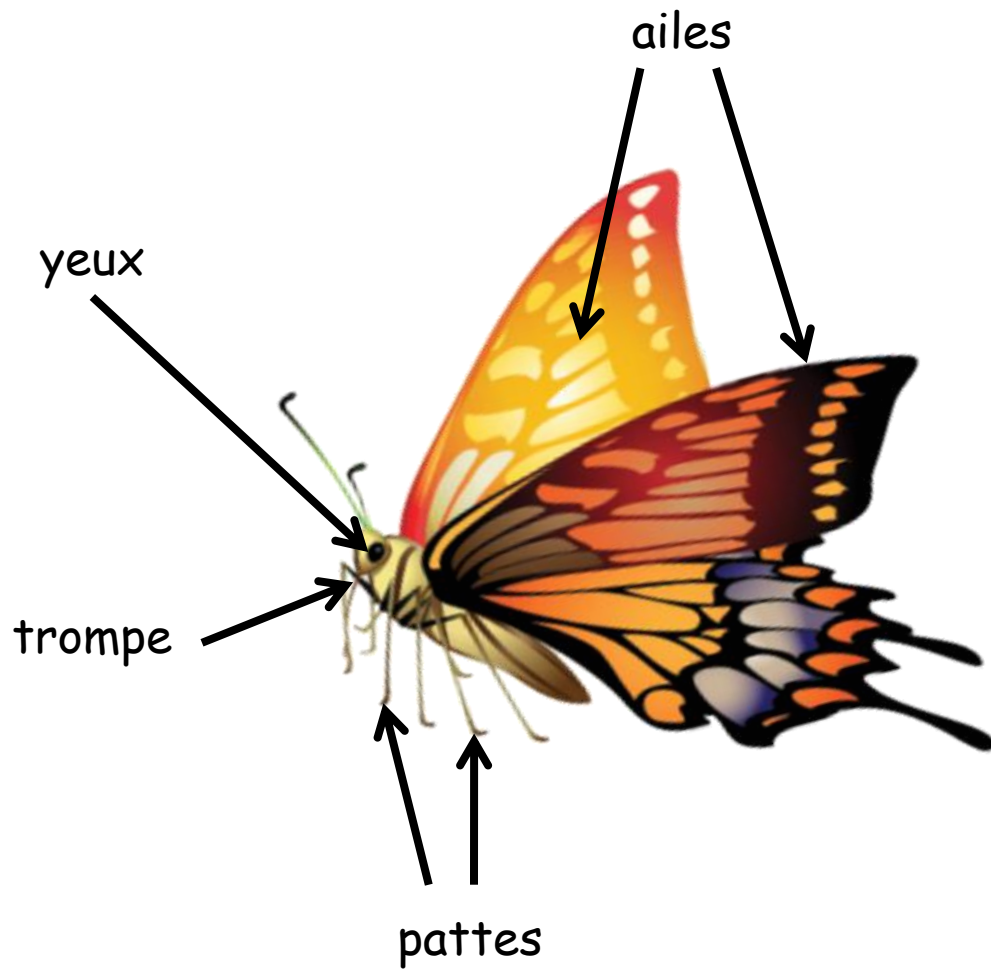
Je dessine un papillon de la classe.



Je dessine un papillon en pensant aux observations que nous
avons faites et à tout ce que j'ai appris.

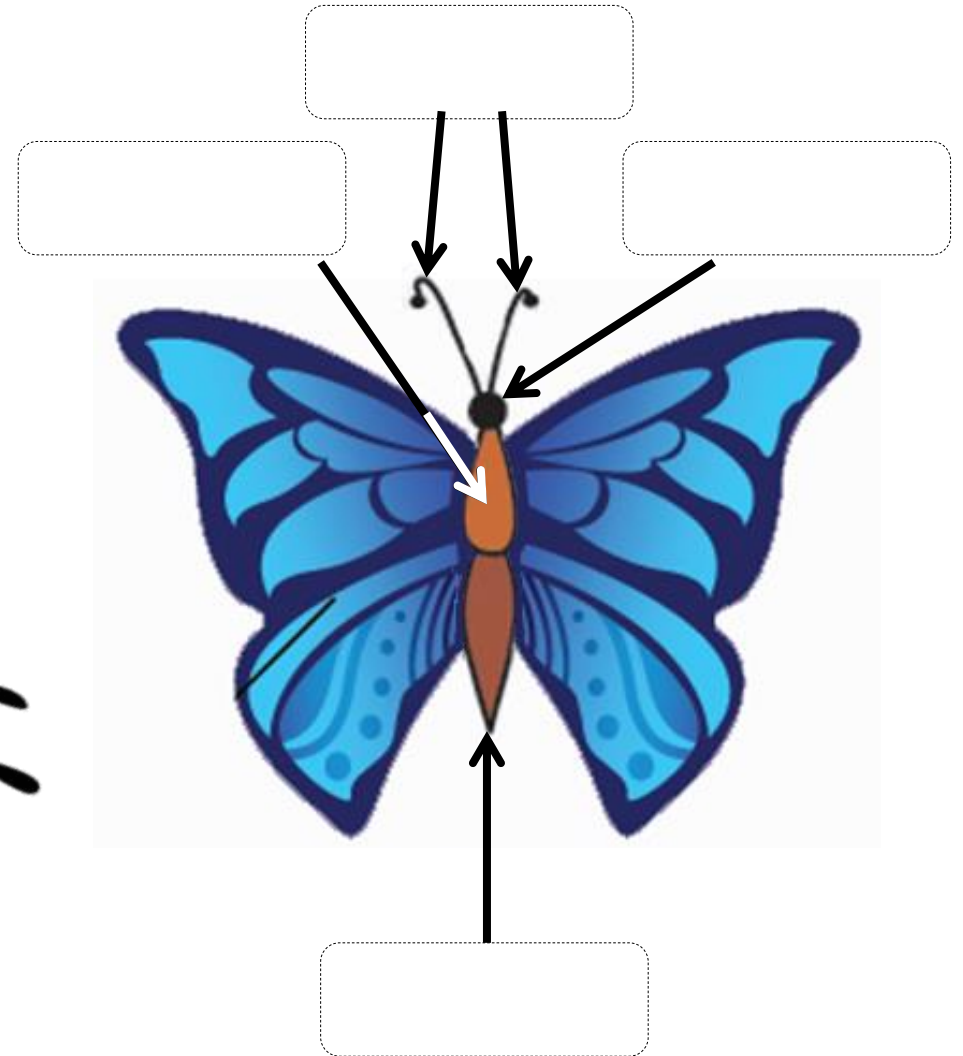
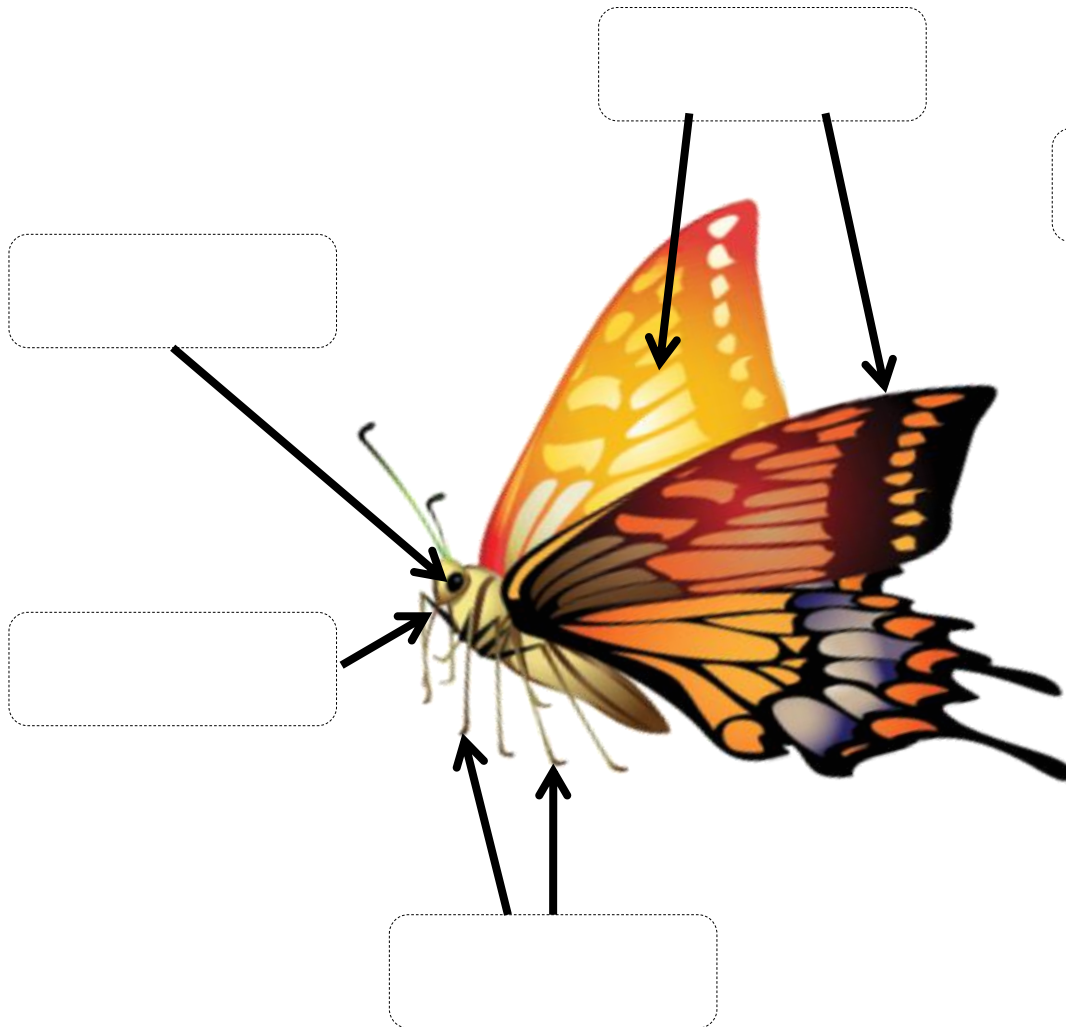


L'anatomie du papillon



L'anatomie du papillon

Consigne : découpe et colle les étiquettes mots au bon endroit pour nommer les différentes parties du corps du papillon.



antennes

antennes

antennes

antennes

antennes

tête

tête

tête

tête

tête

yeux

yeux

yeux

yeux

yeux

trompe

trompe

trompe

trompe

trompe

thorax

thorax

thorax

thorax

thorax

pattes

pattes

pattes

pattes

pattes

abdomen

abdomen

abdomen

abdomen

abdomen

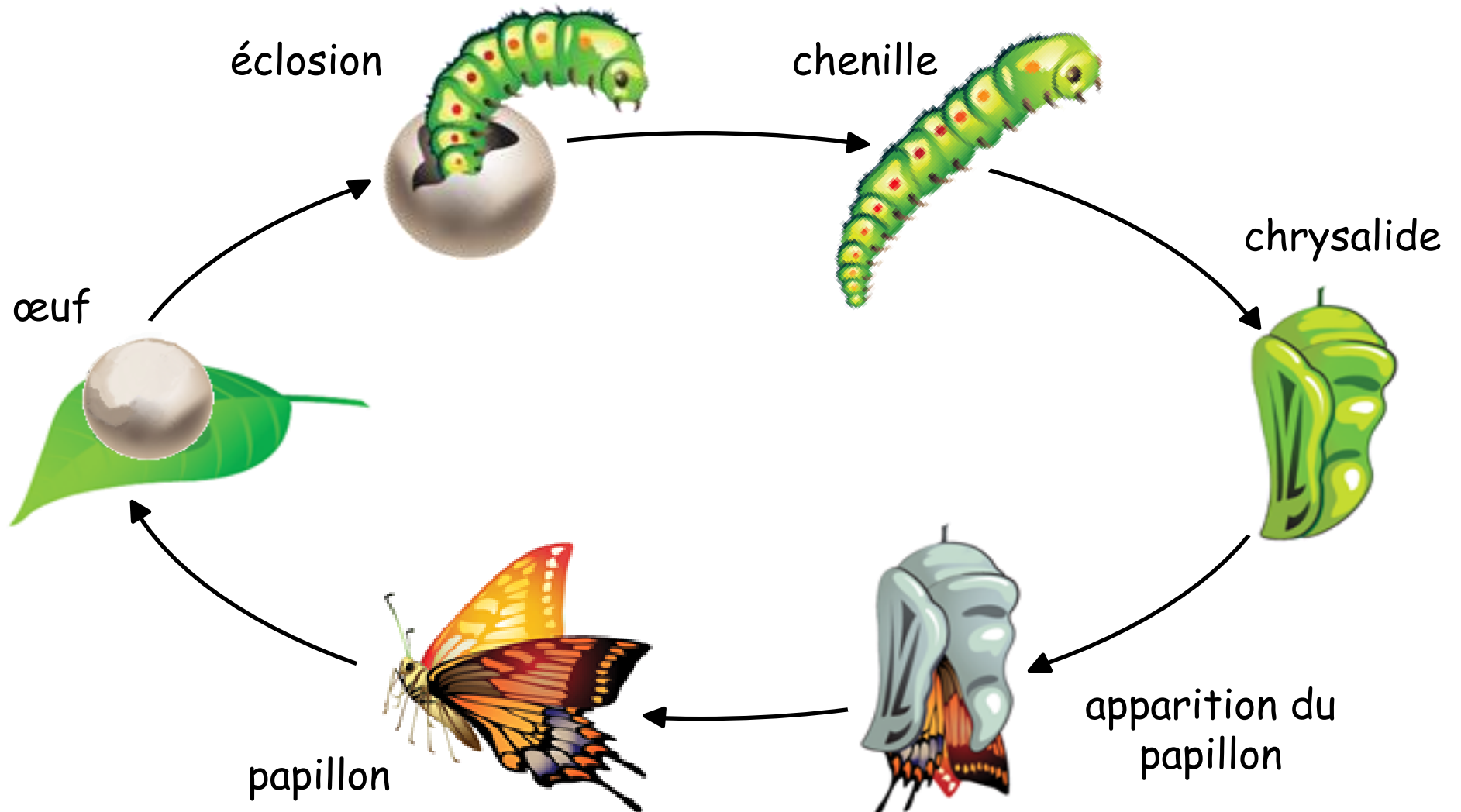
ails

ails

ails

ails

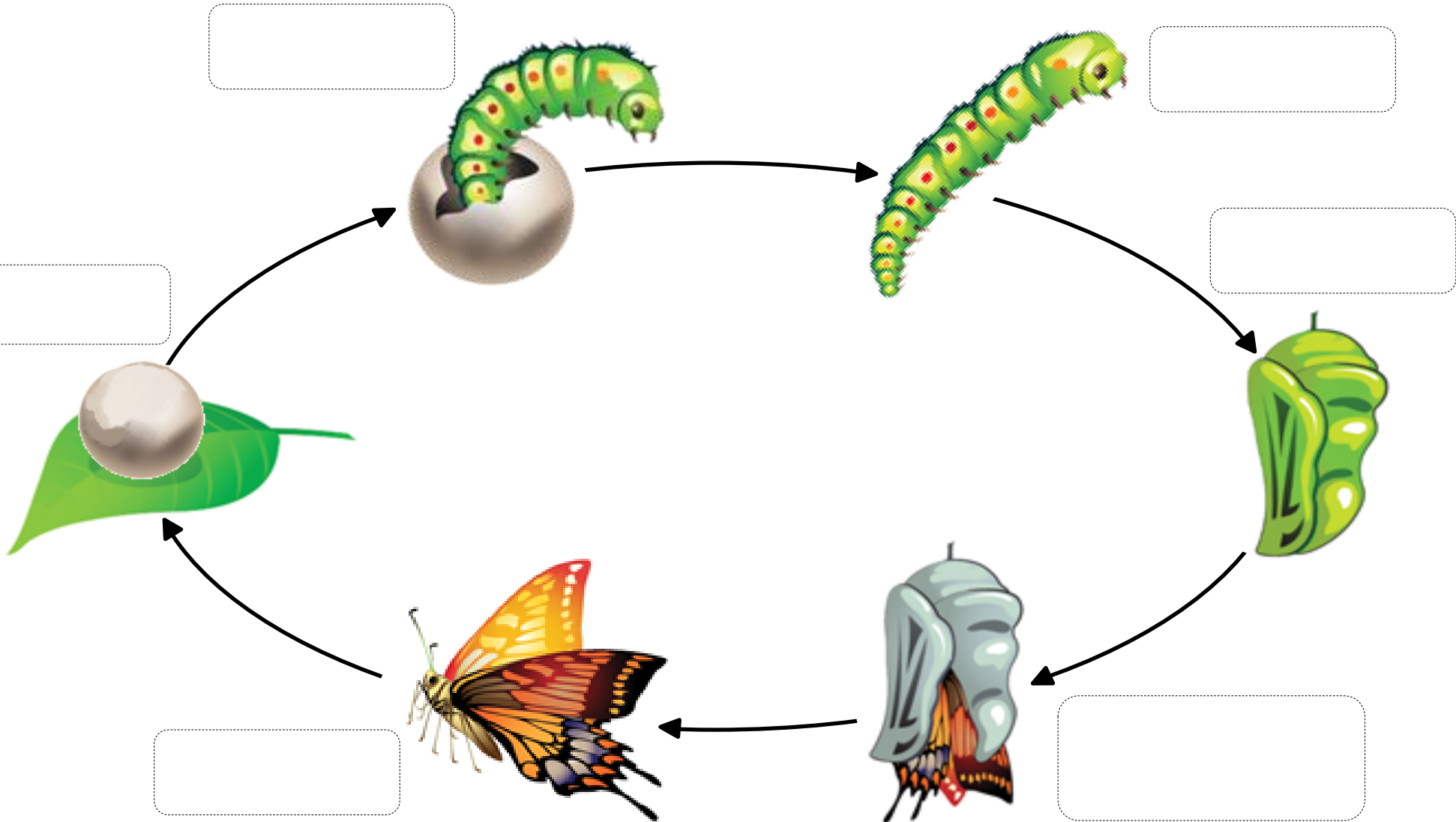
ails



Le cycle de vie du papillon

Le cycle de vie du papillon

Consigne : complète le cycle de vie du papillon en collant les étiquettes mots au bon endroit.



éclosion

chenille

apparition du
papillon

œuf

papillon

chrysalide

éclosion

chenille

apparition du
papillon

œuf

papillon

chrysalide

éclosion

chenille

apparition du
papillon

œuf

papillon

chrysalide

éclosion

chenille

apparition du
papillon

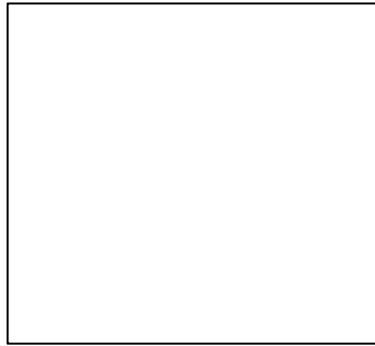
œuf

papillon

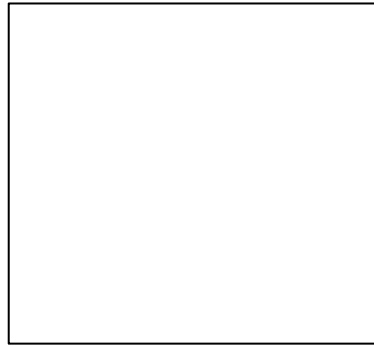
chrysalide

Le cycle de vie du papillon

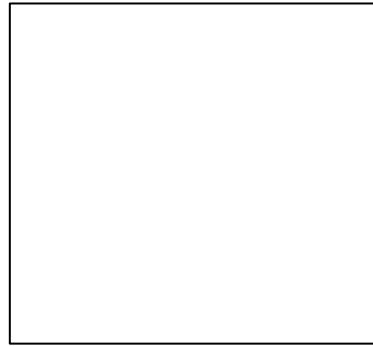
Consigne : découpe et colle les images dans l'ordre pour reconstituer le cycle de vie du papillon.



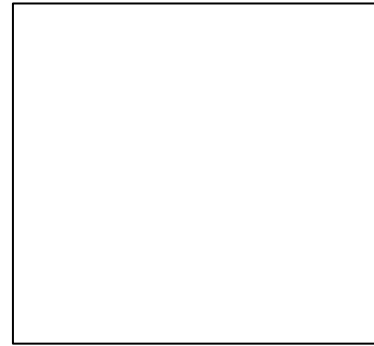
œuf



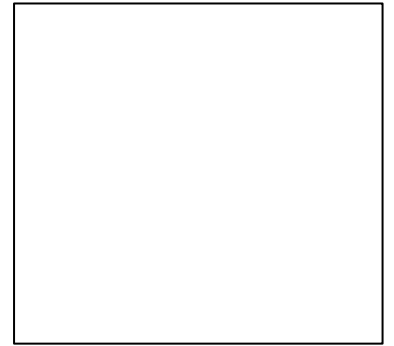
éclosion de l'œuf



chenille



chrysalide

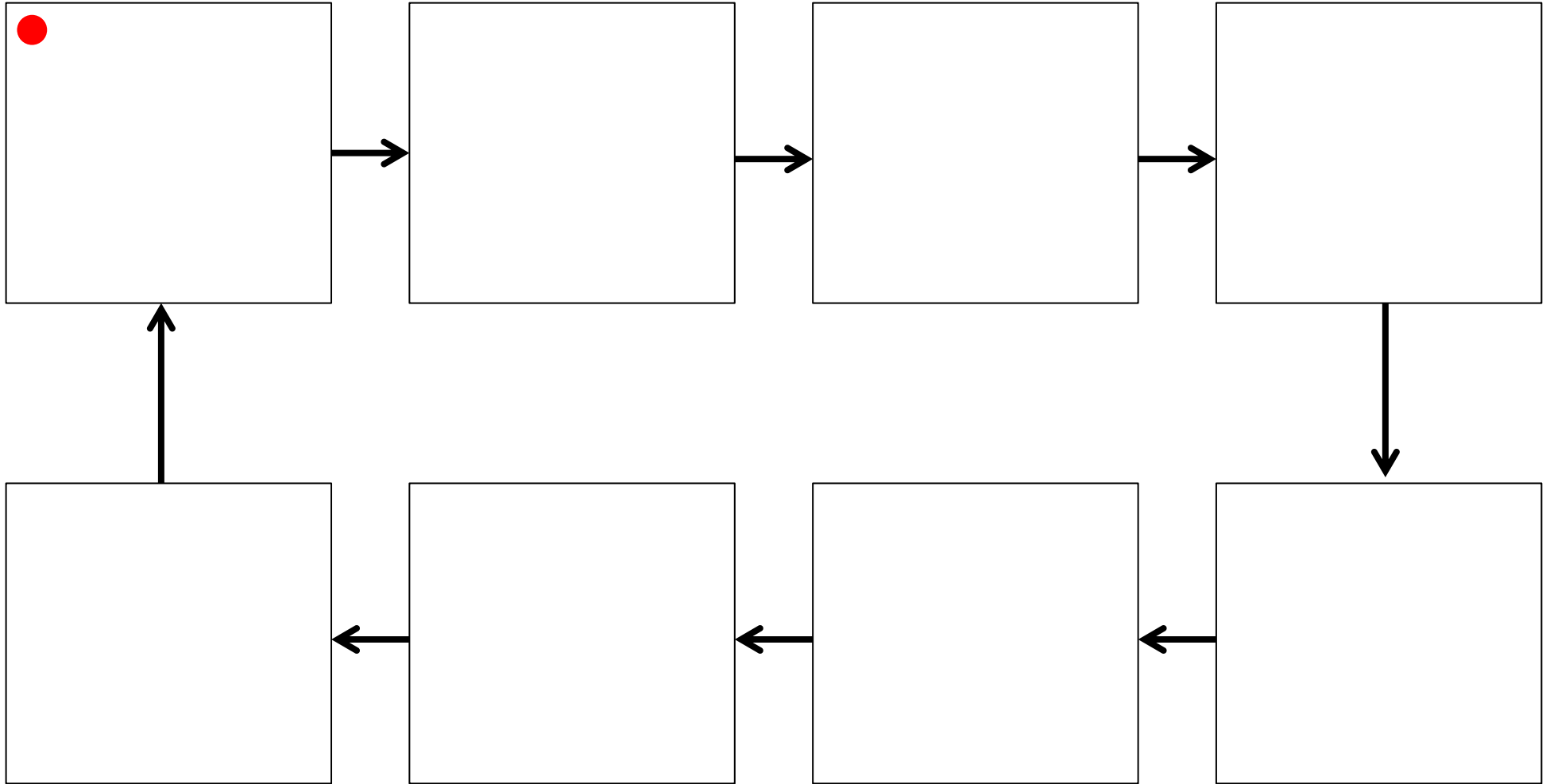


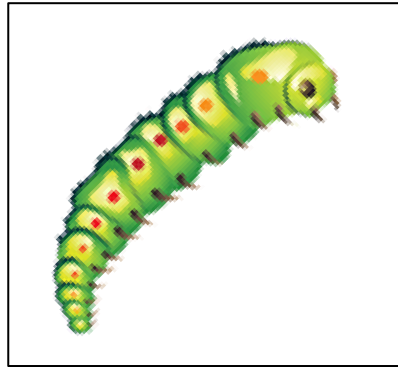
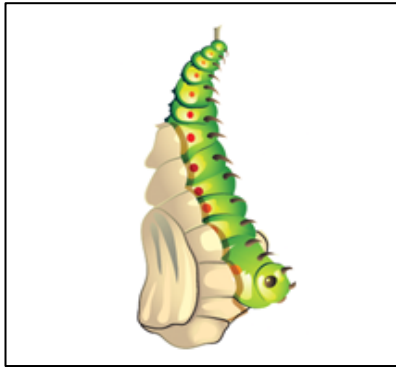
papillon



Le cycle de vie du papillon

Consigne : découpe et colle les images dans l'ordre pour reconstituer le cycle de vie du papillon.





Merci d'avoir téléchargé ce document.

L'utilisation non commerciale des documents est libre et gratuite dans le respect de la législation en vigueur et notamment du maintien de la mention de source.

Images : Merlinul et Snapgalleria/Shutterstock.com